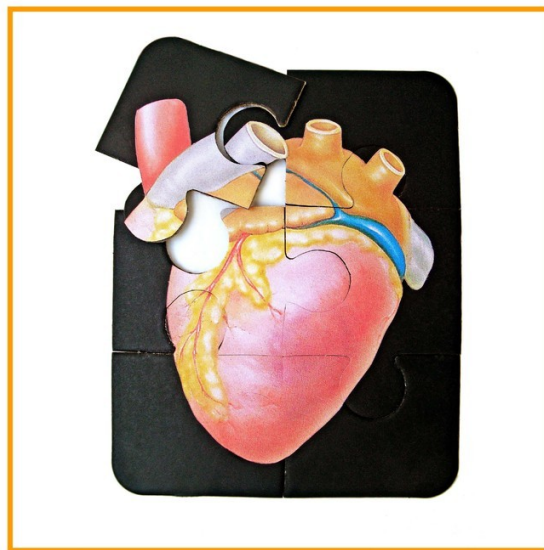


BLOQUE 1.

ROMPECABEZAS.

OTRAS FORMAS DE CONOCER.



Àngels J. Sagúés

Rompecabezas

2009

© De la autora, imagen cedida por el CPV
(Peñarroya-Pueblonuevo, 2013).

ACTIVIDADES:

1. Àngels J. Sagés nos propone una imagen muy sugerente. Como vemos, la base del poema es un puzle. Sin embargo, hay muchas clases de puzles, que se distinguen en dificultad, generalmente, por el número de piezas, ¿te parece difícil el propuesto por la autora?, ¿qué sentido puede tener esto?
2. ¿Qué crees que puede indicar el fondo negro de las piezas?
3. El tema del puzle nos coloca en otra perspectiva: ¿cuál es el tema?

4. ¿Crees que el tema elegido se puede resolver fácilmente? ¿hay en el poema algo que indique la dificultad de resolverlo? Razona tu posición.
5. Si un médico tuviera que resolver el puzle, ¿cómo lo haría?, ¿y si fuera un geómetra? Y ¿si fuera un psicólogo? ¿Y un sociólogo?
6. ¿Cuando el tema del corazón es un problema? ¿puede la filosofía aportar algo de luz a estos tipos de problemas? Razona tu respuesta.
7. ¿Crees que el arte o la literatura pueden aportar algún tipo de conocimiento para comprender los problemas del corazón que afectan a las personas? Responde a este ejercicio con una redacción sobre la cuestión planteada.
8. Identifica a qué tipo de PV corresponde el poema (letrismo, collage, fotopoema, etc.). Para ello visita el RESUMEN DE LAS DIFERENTES FORMAS DE LA PV, pinchando [aquí](#).
9. Busca información relevante del poeta visual. Escoge otro poema del autor y explica tu elección. Puedes buscar la información desde [aquí](#).
10. Intenta realizar un PV con la misma idea que se plantea en el PV o con cualquier otro aspecto que hayan aparecido en el desarrollo de las actividades.